

## IPF JAPAN 2014 (国際プラスチックフェア) 出展のご案内

期間 : 2014年10月28日(火)～11月1日(土) 10:00-17:00 ※最終日 1日(土)のみ16:00終了  
会場 : 幕張メッセ 菱光社ブース: No.50416

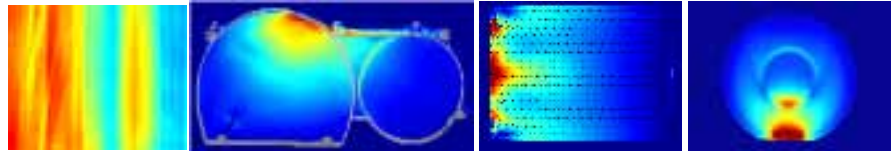
平素は格別のお引立てを賜り、厚くお礼申し上げます。  
IPF JAPAN2014(国際プラスチックフェア)におきまして、  
透明成形品における内部応力測定のご提案を中心に  
各種計測器を実機展示致します。  
是非、弊社ブースへお越し頂けますことを心より  
お待ちしております。

2014年10月吉日 (株)菱光社



### 実機展示品

#### (株)フットニクラティス 二次元複屈折評価装置WPAシリーズ



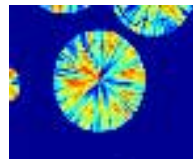
フィルム

車載計器カバー

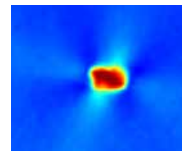
導光板

レンズ

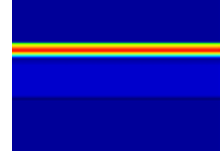
**透明品の内部歪み定量化  
面分布・高速測定**



球晶



フィッシュアイ

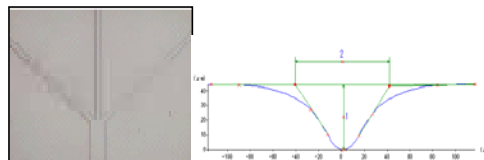


スキン層

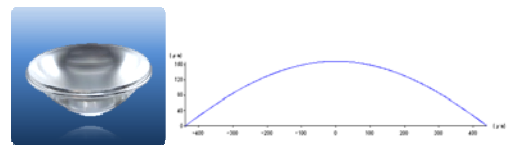
#### 三鷹光器(株) ポイントオートフォーカスプローブ非接触表面性状測定器 PF-60



マイクロ流路(金型、成型品)



LEDレンズ(金型、成型品)

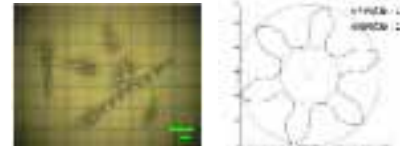


**「高精度」  
「非接触」  
「寸法形状」**

光学ミラー(金型、成型品)

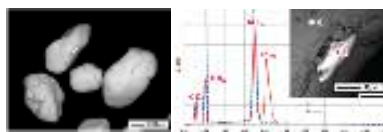


マイクロギア ※未展示ML-P2シリーズ



#### 日本電子(株)

##### 卓上走査電子顕微鏡 JCM-6000



海岸の砂:  
反射電子像のコントラスト差で組成差の確認。  
倍率をあげて局所分析が可能

**直感操作で観察から分析まで可能**

#### パルステック工業(株)

##### 透明体厚み・うねり計測 HM-1000



**OCT(光干渉断層像)技術を応用**