

OPIE'19 レンズ設計・製造展出展のご案内

期間 : 2019年4月24日(水)~26日(金) 10:00-17:00
会場 : パシフィコ横浜 菱光社ブース : L-13

平素は格別のお引立てを賜り、厚くお礼申し上げます。

OPIE'19 レンズ設計・製造展におきまして、中央精機(株)様・(株)清原光学様と共同出展を致します。

当日はサンプル測定なども承っておりますので、ご希望ございましたらサンプルをご持参頂き、弊社ブースへお越し頂ければと存じます。心よりお待ちしております。

2019年4月吉日 (株)菱光社



共同出展製品

ヌルミラー透過波面測定機 RCANI-Z1



レンズ良否判定 不良原因の特定

透過波面の計測より出力される
独自パラメータより、レンズの良否
判定だけでなく、何が原因でNGと
なっているか判別も可能です。



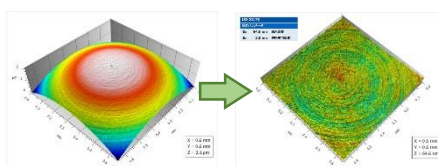
出展製品

三鷹光器(株) 非接触三次元測定装置 NH-3SPs

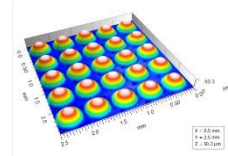


表面性状の測定 透明体の測定可能

測定範囲 XY : 150mm、
Z (AF) : 10mm
測定分解能 XY : 0.01μm
Z (AF) : 0.001μm



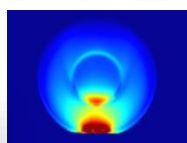
レンズ金型の形状データからの面粗さ評価



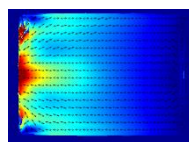
マイクロレンズアレイの評価

(株)フォトリテックス 二次元複屈折評価装置WPAシリーズ

内部歪みの定量化 OK・NGの高速判定



レンズ



導光板

ケンモールドサービス(株) 射出成形金型内ガス抜きユニット ECOVENT

射出成形時におけるガス抜き効率が向上します。

歩留向上

品質改善

金型への
ダメージ低減

