

JASIS展2018 出展のご案内

期間 : 2018年9月5日(水)~9月7日(金) 10:00-17:00
会場 : 幕張メッセ 菱光社ブース:8A-310※8ホール

平素は格別のお引立てを賜り、厚くお礼申し上げます。

JASIS展におきまして、卓上型SEMから最新の据置型SEMの実機展示。さらに試料の前処理装置を展示し、前処理から観察までを提案します。また、透明品の複屈折装置や基材の熱拡散率を測定する装置を提案是非、弊社ブースへお越し頂けますことを心よりお待ちしております。

2018年8月吉日 (株)菱光社

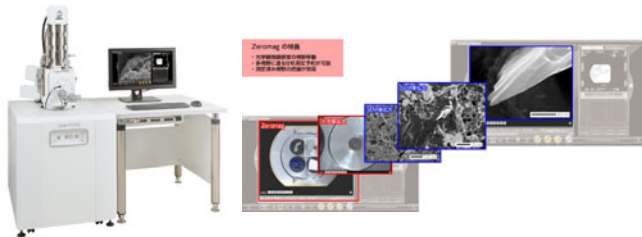


出展製品

日本電子(株)

走査電子顕微鏡 JSM-IT200

光学像から観察可能なZeromag機能の他観察中に元素取得可能なLiveAnalysisを搭載



日本電子(株)

卓上電子顕微鏡 JCM-6000Plus

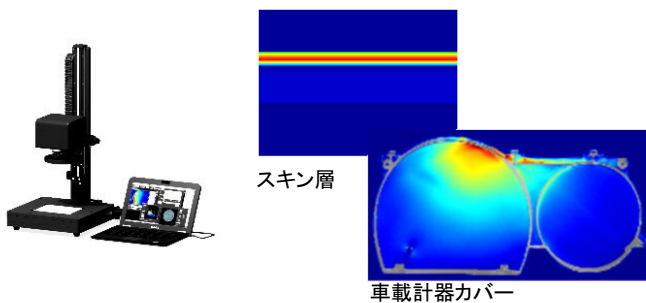
2種の真空モード、二次電子/反射電子像の選択、元素分析も可能と、多機能な卓上SEMです。



(株)フォトニクスラティス

二次元複屈折評価装置WPAシリーズ

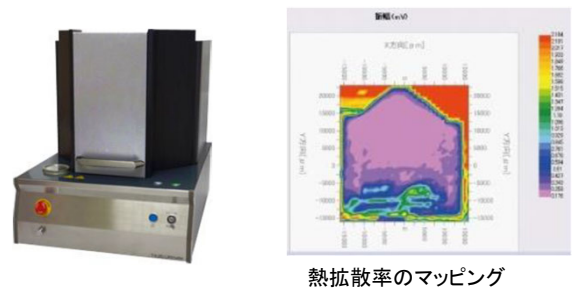
透明品の内部応力を瞬時に定量化、面で捉えるので応力の傾向が一目で分かります。



(株)ベテルハドソン研究所

サーモウェーブアナライザーTAシリーズ

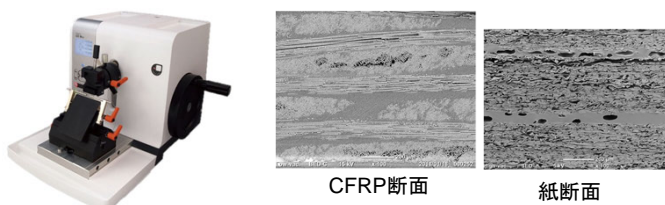
材料の熱拡散率を測定可能。厚さ方向・水平方向を1台の装置で対応できます。



大和光機工業(株)

回転式マイクローム RX-860

フィルム状試料や樹脂系の柔らかい試料の薄片・断面試料作成に最適な回転式マイクローム



(株)池上精機

自動研磨装置 IS-POLISHER

数値入力で自動研磨可能。今まで研磨作業で必要とされていた熟練技は不要な研磨機

