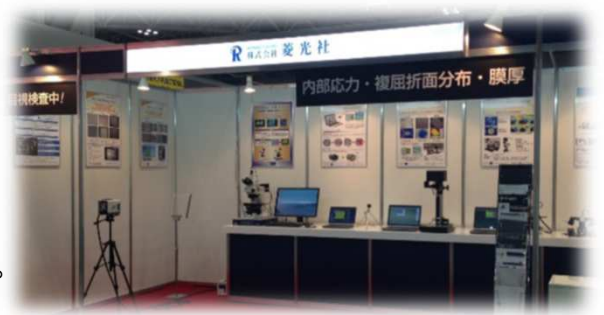


IPF JAPAN 2017 (国際プラスチックフェア) 出展のご案内

期間 : 2017年10月24日(火)~10月28日(土) 10:00-17:00 ※最終日28日(土)のみ16:00終了
会場 : 幕張メッセ 菱光社ブース: No.30116

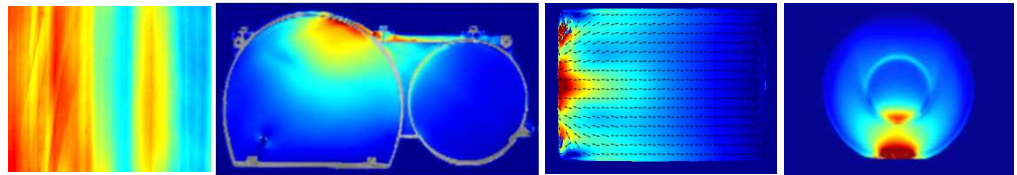
平素は格別のお引立てを賜り、厚くお礼申し上げます。
IPF JAPAN2017(国際プラスチックフェア)におきまして、透明成形品における内部応力測定への提案を中心に各種計測器の実機展示致します。
本年は、射出成形時のガス抜きを効率よく行えるエアVENTの製造をされているケンモールドサービス様と共同出展します。
製造からその後の検査まで、ソリューション提案を行っております。
是非、弊社ブースへお越し頂けますことを心よりお待ちしております。
2017年9月吉日 (株)菱光社



展示製品

(株)フォトリテックス 二次元複屈折評価装置WPAシリーズ

透明樹脂製品の「内部歪み」「応力」の面測定を瞬時に行えます。製品の評価だけでなく、評価結果から材料の選定や成形条件の確認などにも有効です。



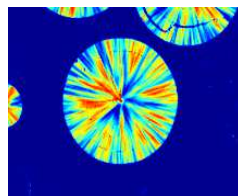
フィルム

車載計器カバー

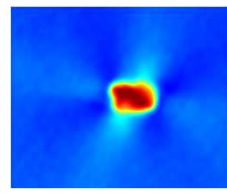
導光板

レンズ

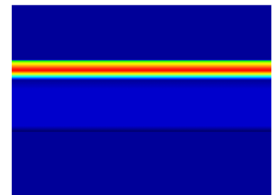
**透明品の内部歪み定量化
面分布・高速測定**



球晶



フィッシュアイ



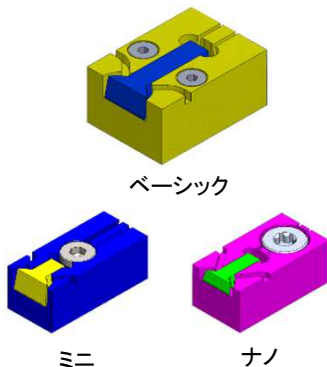
スキン層

ケンモールドサービス(株) 射出成形金型内ガス抜きユニット ECOVENT Type-R

従来のガス溝比100倍の排気断面積有する画期的な射出成形品質改善アイテムです。射出成形における歩留向上・品質改善に寄与します。

<ECOVENTラインナップ>

品質改善 / 歩留向上



ベーシック

ミニ

ナノ



設置前

設置後



設置前

設置後



設置前

設置後

**ECOVENT採用で金型の
メンテナンス間隔が延びます!**

IPF JAPAN 2017 (国際プラスチックフェア) 出展のご案内

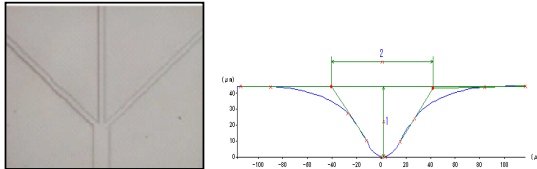
展示製品

三鷹光器(株) ポイントオートフォーカスプローブ式非接触表面性状測定器 PF-60

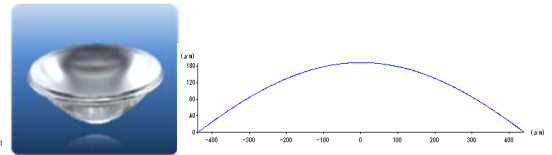
完全非接触にて形状・粗さを同時に測定する事が可能です。壊れやすい・傷つきやすい・接触式では変形する対象物でも数十mm範囲をサブμm精度で測定可能です。



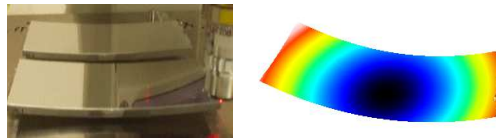
マイクロ流路(金型、成型品)



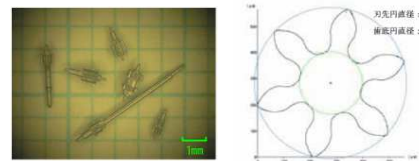
LEDレンズ(金型、成型品)



光学ミラー(金型、成型品)



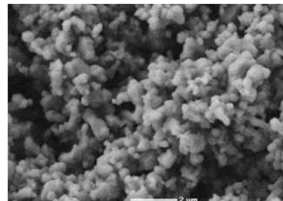
マイクロギア ※未展示MLP-3シリーズ



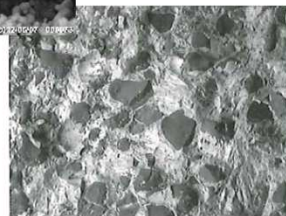
「高精度」
「非接触」
「寸法形状」

日本電子(株) 卓上走査電子顕微鏡 JCM-6000Plus

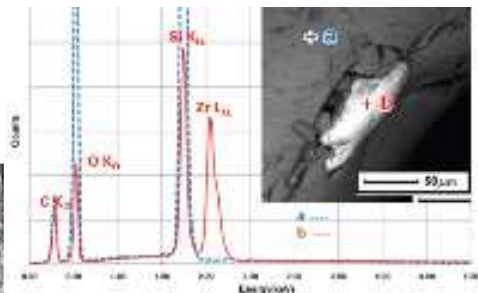
ご好評頂いている操作性はそのままに、反射電子の検出感度が更に向上しました。卓上型でありながら元素分析機能を付属する事も可能で、現場で簡単にSEM観察・分析を行えます。



酸化亜鉛
二次電子像



アズライト(天然石)
反射電子像



元素分析(オプション)

直感操作で
観察から分析まで可能
反射電子の検出感度向上

ブース位置

幕張メッセ 3ホール 30116

菱光社 & ケンモールドサービス

