

# OPIE'17 レンズ設計・製造展出展のご案内

期間 : 2017年4月19日(水)~21日(金) 10:00-17:00  
会場 : パシフィコ横浜 菱光社ブース : K-13

平素は格別のお引立てを賜り、厚くお礼申し上げます。  
OPIE'17 レンズ設計・製造展におきまして、中央精機(株)様・(株)清原光学様と共同出展を致します。  
当日はサンプル測定なども承っておりますので、ご希望ございましたらサンプルをご持参頂き、弊社ブースへお越し頂ければと存じます。  
心よりお待ちしております。

2017年3月吉日 (株)菱光社



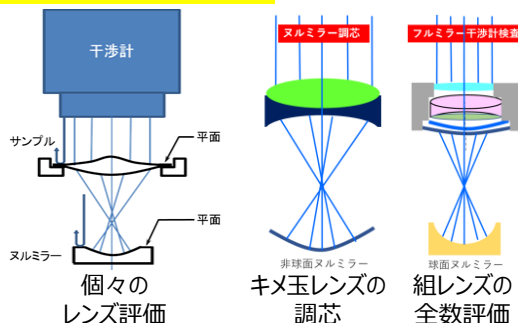
## 共同出展製品

### 非球面ヌルミラー赤外線干渉計 RCANI-Z1

#### 非球面レンズを高速検査 赤外光学部品対応

非球面レンズを透過した光を干渉計測することで、そのレンズがもつ収差を正しく計測できます。

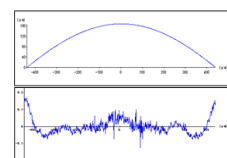
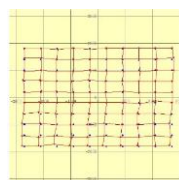
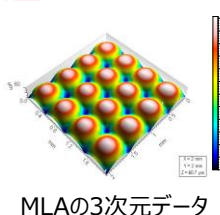
#### ヌルミラー干渉計 用途例



### 三鷹光器(株) レンズアレイ形状光学特性評価装置 NH-3MA

#### レンズの総合評価装置 (形状・光学特性)

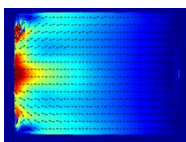
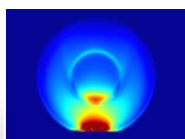
測定範囲 XY : 100mm、  
Z (AF) : 10mm  
測定分解能 XY : 0.1μm  
Z (AF) : 0.01μm



### (株)フォトニクスラティス

#### 二次元複屈折評価装置WPAシリーズ

#### 内部歪みの定量化 OK・NGの高速判定



### ケンモールドサービス(株)

#### 射出成形金型内ガス抜きユニット

#### ECOVENT Type-R

射出成形時におけるガス抜き効率が向上します。

歩留向上

品質改善

金型への  
ダメージ低減

