

OPIE'22 レンズ設計・製造展出展のご案内

期間 : 2022年4月20日(水)~4月22日(金) 10:00-17:00
会場 : パシフィコ横浜 菱光社ブース : L-20

平素は格別のお引立てを賜り、厚くお礼申し上げます。

OPIE'22 レンズ設計・製造展におきまして、中央精機(株)様・(株)清原光学様と共同出展を致します。

展示会場へお越し頂きました際には、弊社ブースへお立ち寄り頂きますようお願い申し上げます。

2022年 3月 吉日 (株)菱光社



共同出展製品

中央精機(株)・(株)清原光学 ヌルミラー透過波面測定機



レンズ良否判定 不良原因の特定

透過波面の計測より出力される
独自パラメータより、レンズの良否
判定だけでなく、何が原因でNGと
なっているか判別も可能です。

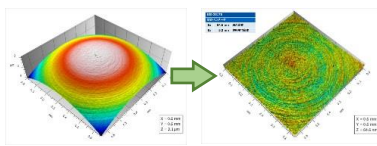


出展製品

三鷹光器(株) 非接触表面性状測定装置 PF-60



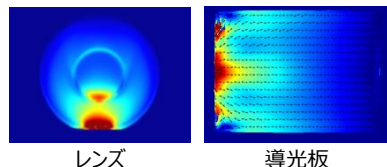
表面性状の測定
透明体の測定可能



(株)フットニックラティス 二次元複屈折評価装置WPAシリーズ



内部歪みの定量化
OK・NGの高速判定



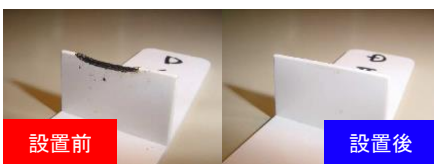
ケンモールドサービス(株) 射出成形金型内ガス抜きユニット ECOVENTシリーズ

射出成形における

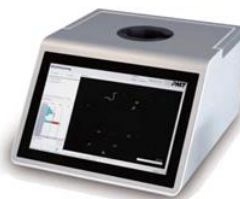
歩留向上

品質改善

金型への
ダメージ低減



(株)インテクノス・ジャパン 表面洗浄度パーティクルカウンタ PartSens



製造現場における
表面清浄度・清掃効果を
数値化

Feret_max	Gesamt	Metal	Faasr
< 5	229	0	0
5 - 15	397	0	0
15 - 25	626	0	0
25 - 50	626	437	1
50 - 100	187	150	1
100 - 150	64	57	1
150 - 200	21	18	3
200 - 400	19	5	14
400 - 600	4	1	3
600 - 1000	0	0	0
1000 - 1500	1	0	1
1500 - 2000	0	0	0
2000 - 3000	0	0	0
> 3000	1	0	1
Gesamt	2188	648	25

ご来場について

OPIE'22は完全事前登録制となりますので下記URL(またはQRコード)より事前のご登録をお願い致します。

手順① URL(またはQRコード)にアクセス

<https://www.opie.jp/visitors/register/>



手順② サイトの下部までスクロールし『新規登録』をクリック

オプトロニクス主催、事務局の下記展示会にご来場された方、あるいは事前登録された方には「マイページ」をご利用しております。

・光とレーザーの科学技術フェア2020

・OPIE'19

ご登録いただいたメールアドレスと4月6日(火)に事務局からお送りしました「来場事前登録のご案内」のメール内に記載したパスワード(仮)にてログインしていただきます。

本日は、光回線及びWi-Fi環境に接続するために開催しておりますので、展示会場内において開通前にそくわない高負荷をされている方が見受けられた場合は、ご遠慮いただく場合があります。

新規登録 **マイページ**

手順③ 必須事項を入力し下部の『利用規約に同意する』にチェック、『入力内容を確認する』をクリックする。

手順④ 入力内容に不備がなければ登録完了となります。登録が完了しますと、受付番号と入場証が印刷できるようになりますので、ご来場当日に印刷してご持参下さい。