

第9回関西フィルムテックジャパン 出展のご案内

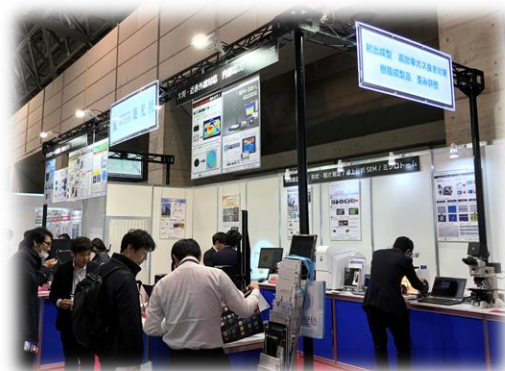
期間 : 2021年6月23日(水)~6月25日(金) 10:00-17:00
会場 : インテックス大阪 菱光社ブース: 6号館 A7-40

平素は格別のお引立てを賜り、厚くお礼申し上げます。

関西高機能素材Week内第9回関西フィルムテックジャパン(高機能フィルム展)に出展致します。

フィルムテックジャパンとは電機、自動車、建材、医薬品など様々な分野で活躍する機能性フィルムです。本展は機能性フィルム、成型加工技術、検査・測定・分析機器など幅広く出展するフィルム産業展です。

新型コロナウイルス禍で外出自体が難しいと存じますが、展示会場へお越し頂けました際には、是非、弊社ブースへお立ち寄り頂ければと存じます。



2021年 5月吉日 (株)菱光社

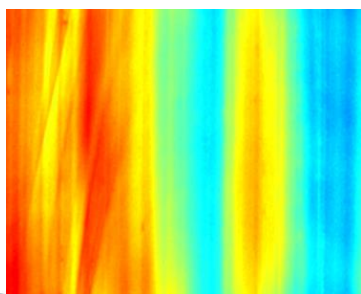
実機展示

㈱フォトニクスラティス 二次元複屈折評価装置 WPAシリーズ

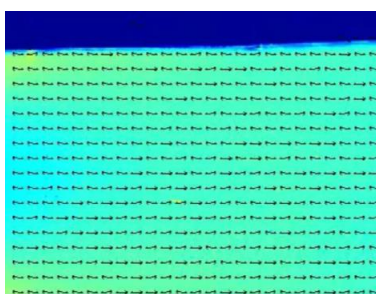
透明フィルムの僅かなムラや位相差の測定、延伸フィルムの配向評価など面で捉えるのでスピーディに定量化する事が出来ます。その他、SiC・GaNウエハなど透明であれば評価が可能です。



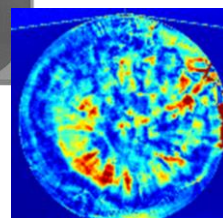
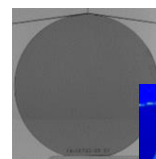
WPA-200-L



フィルムの位相差ムラ



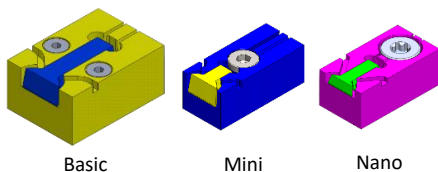
フィルムの配向



ウエハの結晶欠陥評価

ケンモールドサービス㈱ 射出成形金型内ガス抜きユニット ECOVENTシリーズ

射出成形におけるガス焼け・ショート削減対策、転写性向上に効力を発揮します！
従来よりご要望のありました駄肉ができない新型ECOVENTもご案内しております。



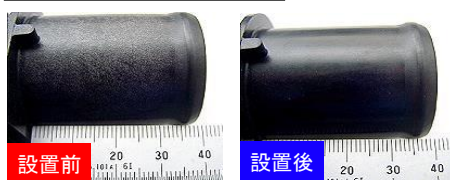
Basic

Mini

Nano

射出圧に合わせてラインナップがございます。

ECOVENT使用時の効果例



設置前

設置後



設置前



設置後

㈱日本技術センター 超指向性特殊検査照明 S-Light

直進性の強い光源により、通常では見えにくいキズやムラも、簡単に検出可能です。



貼合不良

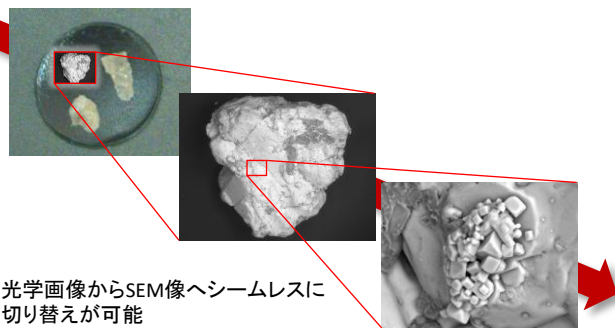


筋・打痕不良

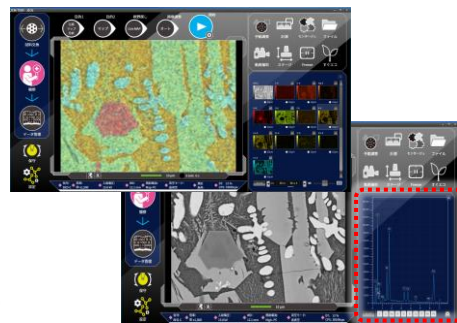
実機展示

日本電子(株) 卓上分析走査電子顕微鏡 JCM-7000

据置型SEMの機能を取り込んだ卓上SEMになります。誰でも簡単に操作する事が出来ます。



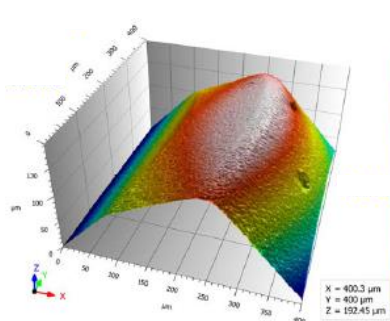
光学画像からSEM像へシームレスに切り替えが可能



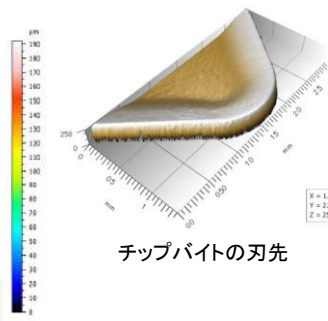
Live観察のまま成分分析が可能

三鷹光器(株) 非接触表面性状測定器 PF-60

卓上型の高精度三次元測定機です。1回の測定で形状データも粗さデータも同時に取得可能です。



チップバイトの刃先



研削面のピピリ模様

その他紹介製品

フルテック(株) 卓上小型電気炉



手のひらサイズ程度の電気炉です。真空や雰囲気にも対応可能です。

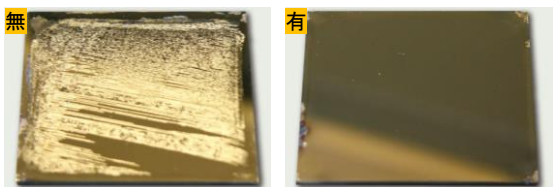
(株)インテクノス・ジャパン PartSens



製造現場で問題になる落下粒子をISO / VDAIに準拠した技術で瞬時に測定を行えます。

マコー(株) 物理的表面処理技術 ウェットブラスト

粒子と液体が混ざったスラリーを吹きつけ表面をナノレベルで物理的に削ります。密着性の向上、表面の洗浄などの用途に使われます。



ウェットブラスト有無による成膜の差

(株)ヤマナカコーキン ピエゾボルト

製造工程における加工機に掛かる圧力を検知し、加工工程の『見える化』、『異常検知』、『設備保全』を可能にするセンサーです。

