

第6回 クルマの軽量化技術展 出展のご案内 第6回 **クルマの軽量化技術展**

期間 : 2016年1月13日(水)~15日(金) 10:00-18:00 ※15(金)のみ17:00終了
会場 : 東京ビッグサイト 西展示棟 菱光社ブース : W20-19

平素は格別のお引立てを賜り、厚くお礼申し上げます。
第6回クルマの軽量化技術展におきまして、
曲面へのハードコート技術・材料の提案、透明体部品・材料の
歪みの定量評価をご提案致します。
弊社ブースへお越し頂けますことを心よりお待ちしております。
2015年12月吉日 (株)菱光社



工法提案

R's PARTY BUSINESS SOLUTION

曲面塗装 7Hハードコーティング

加美電子工業の超臨界CO2塗装装置と7Hハードコーティング材によりポリカーボネートの更なる用途を提案します。

**曲面コーティングの
課題を解決します!**



塗装・コーティングの液ダレ



フィルム貼りのシワ・気泡

**膜厚ムラ(虹色)、液ダレ
フィルムの気泡・シワ**



傷で白くなったライト



虹色に干渉する曲面コート

※展示会では7Hのハードコート材で
コーティングしたサンプルを展示します。

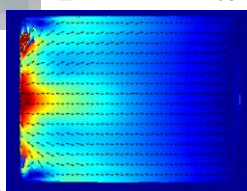
展示製品

(株)フォトリテックス **二次元複屈折評価装置WPAシリーズ**

透明体内部歪みの定量評価を可能とします。車載用大型パネルに対応する機種も
ラインナップとして用意しております。



通常のカメラ画像

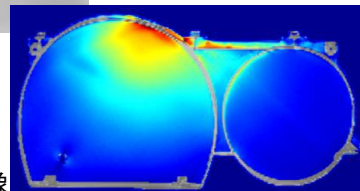


応力評価画像

～樹脂板～



通常のカメラ画像



応力評価画像

～車載計器カバー～

**内部歪みの定量化
面分布・高速測定**

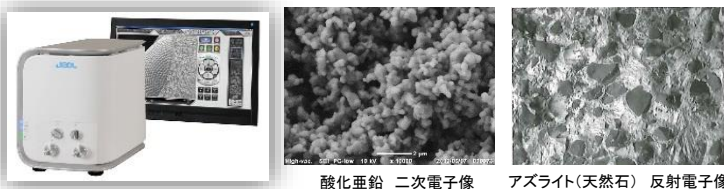
第6回 **クルマの軽量化技術展** 出展のご案内 **第6回** **クルマの軽量化技術展**

展示製品

日本電子(株)

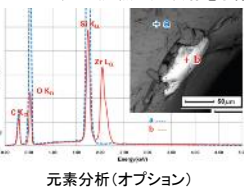
卓上走査電子顕微鏡 JCM-6000Plus

ご好評頂いている操作性はそのままに、
反射電子の検出感度が更に向上しました。



酸化亜鉛 二次電子像 アズライト(天然石) 反射電子像

**直感操作で
観察から分析まで可能
反射電子の検出感度向上**



三鷹光器(株)

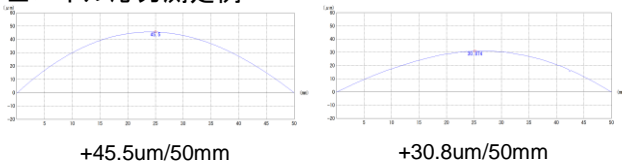
非接触表面性状測定装置 PF-60

表面の形状測定だけではなく、部材の反りから
微力な膜応力を測定することも可能です。



**高さ分解能 10nm
透明体でも測定可能**

■パネル応力測定例



(株)日本技術センター 特殊目視観察照明S-Light



**圧倒的な見えを実現
「見逃しゼロ」**



貼合不良



筋・打痕不良

Rhombus 3Dプリンター

造形スピード世界最速の3Dプリンターです。



最速 32mm³/秒

**最大造形サイズ
500×300×400mm**

**2ヘッドを
独立制御可能**



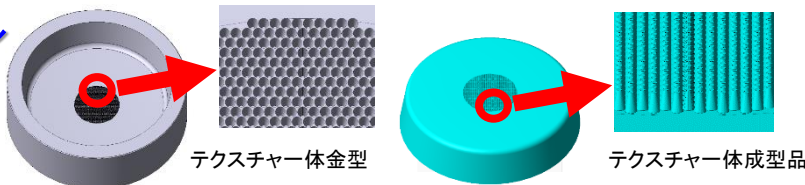
工法提案

R's PARTY BUSINESS SOLUTION

テクスチャー体型樹脂パネル

**厚膜Niメッキ(～2.5mm)による
自由曲面形状+テクスチャアパターンの
一体成型/成型の提案
高アスペクト比の低反射パターン、
レンチキュラーレンズが可能**

自由曲面金型へ予めテクスチャ加工を施す事で、
成型した時点でパターン付きの自由曲面が完成します。



600℃耐熱加飾

平板ガラスへ600℃耐熱インクで加飾印刷、そして熱プレス成型の新しい工法提案

**歩留の悪い曲面ガラスの
加飾印刷課題を600℃の
耐熱インクで解決します!**

