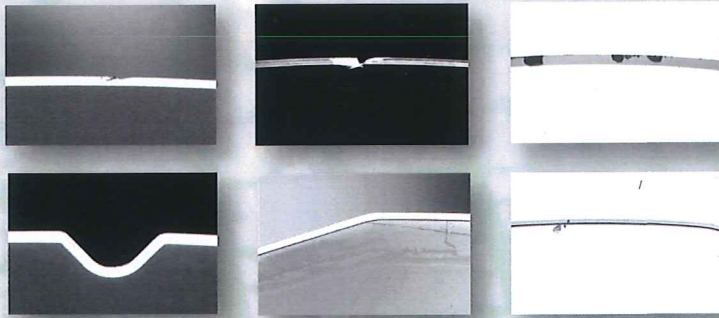


# ウェハチップング検査装置

WAFER CHIPPING INSPECTION SYSTEM

SEL-WCPSシリーズ

- ウェハの外周部分のチップング(欠け)を自動検査
- 検出するチップングのサイズを自由に設定可能(光学方式と画像処理方式)。
- チップングの入っているウェハを色分け表示。  
チップングの位置をマップ表示。

**特許出願中**

## 《特長》

- ・検出するチップングのサイズを自由に設定可能。
- ・ノッチ部分、オリフラ部分のチップングも検出。
- ・透明・半透明ウェハの場合、内部に混入している異物や欠陥も検出可能。
- ・ノッチ・オリフラ位置はアライナーを使用せず画像で検出。
- ・光源にLEDを使用している為、ランニングコストが殆ど掛からない。
- ・シンプルで高検出能力。
- ・スリムでレイアウトが容易。

## 《クラック検出可能ウェハ》

- ・ベアウェハ
- ・パターン付ウェハ
- ・薄ウェハ/厚ウェハ
- ・化合物ウェハ
- ・透明・半透明ウェハ(SiC, サファイヤ, 石英・・・)
- ・エピウェハ
- ・その他のウェハに付いてはご相談ください。



SPEC SHEET

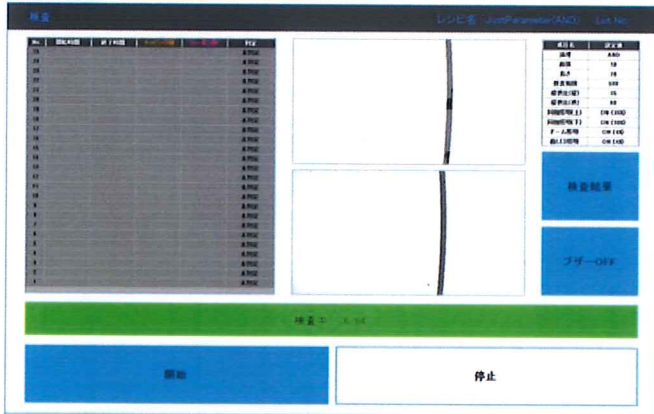
	WCPS-100 4inch	WCPS-150 6inch	WCPS-200 8inch	WCPS-300 12inch
検査対象ウェハ	・原則、ウェハの種類は問いません。 (著しく反ったウェハやベベル部分の無いウェハは検出不可能) ※1			
検査内容	チップングの検出・表示			
表示方法	・チップングを検出したウェハの番号を表示。 ・チップング位置座標をマップで表示。 ・画像を自動保存。(異常箇所・正常箇所)			
スループット	約60秒/1枚 ※2 (カセットよりウェハ引出し ⇒ 全周検査 ⇒ 収納まで)			別途お打合せ
照明	LED			
GUI	タッチパネル			
搬送系	カセット : 上下動エレベータ 搬送アーム : 一軸 検査ステージ : 回転ステージ			別途お打合せ
装置サイズ	W : 500 X D : 800 X H : 1600		W:600 X D:900 X H:1600	
ユーティリティ	AC100V VA:2K(MAX) 圧空 :			別途お打合せ
重量	約400kg		約450kg	

※1 その他のサイズのウェハ、サイズ違いの兼用、ダイシングリング付・サポートテープ付ウェハは別途ご相談ください。  
※2 仕様(検査内容・検出サイズなど)、ウェハサイズにより異なります。

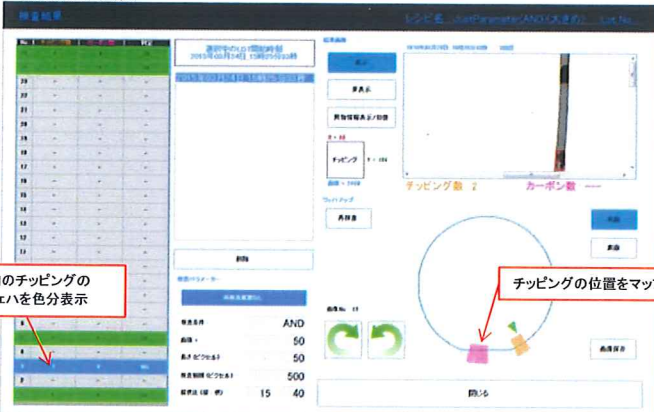
オプション

異物検査	内部に異物が混入している欠陥の検出機能です。 (パターンが入ったウェハは異物検査は不可です)
上位通信	工場側の上位PCとの通信機能(SECS, GEM300など)
FFU	

検査画面



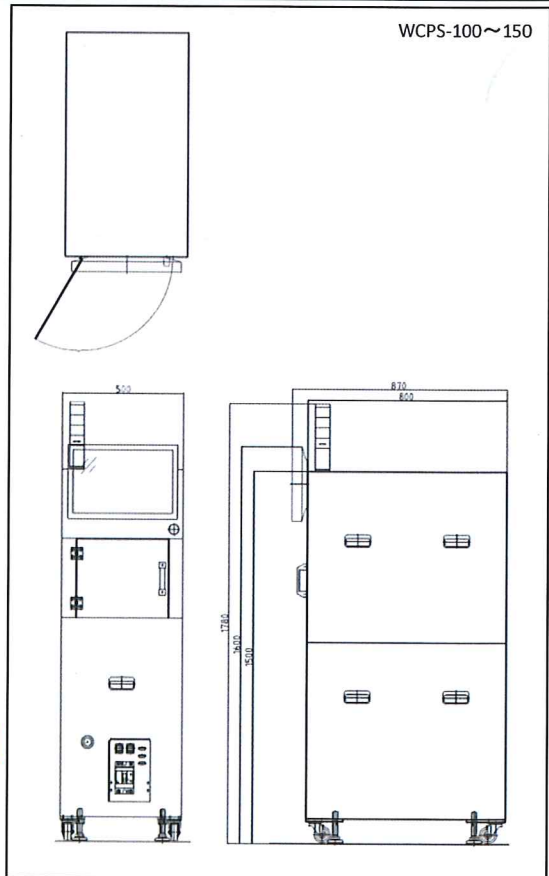
結果表示画面



カセット内のチップングの入ったウェハを色分表示

チップングの位置をマップ表示

WCPS-100~150



<http://www.showalabo.co.jp>

✉ [info@showalabo.co.jp](mailto:info@showalabo.co.jp)

〒819-0015 福岡市西区愛宕1丁目14-35

PHONE : 092-881-0238 FAX : 092-881-0217